



IGNITERF



THE INMODE ERA



IGNITERF

TECNOLOGIA MELHORADA. MAIOR CONTROLO E PRECISÃO. RESULTADO ÓPTIMO.

A procura de tratamentos de contorno corporal por parte dos consumidores continua a ser muito elevada, com os pacientes a procurarem um tempo de inatividade mínimo e resultados de aspeto natural no seu desejo de obter uma aparência mais jovem. O IgniteRF, com avanços tecnológicos de ponta, proporciona-lhe um controlo preciso, maior funcionalidade e mais potência, permitindo-lhe obter os resultados inigualáveis que os seus pacientes esperam.

O IgniteRF é uma solução corporal e facial avançada para procedimentos que requerem contração de tecidos moles, eletrocoagulação, hemostase e tratamentos que requerem níveis de penetração até 60 mm. Esta plataforma inovadora tira partido de múltiplas modalidades sinérgicas que se combinam para proporcionar uma maior rapidez e eficácia. Com o IgniteRF, é possível realizar procedimentos combinados personalizados, colocando mais controlo e precisão nas suas mãos.

Bem-vindos à Era InMode.



MORPHEUS8

com



MORPHEUS8 *burst*

O Morpheus8 Burst é uma tecnologia de radiofrequência (RF) fraccionada concebida para aplicações dermatológicas através da contração/coagulação ou hemostase dos tecidos moles. Equipado com as funções patenteadas Burst e Scale, o Morpheus8 Burst tem a capacidade única de aplicar automaticamente radiofrequência bipolar a vários níveis de profundidade dos tecidos moles com um único impulso, contraindo tanto o tecido adiposo como o dérmico. Este portefólio modular de pins, incluindo a Prime de 12 pins, o Morpheus8 de 24 pins e o Resurfacing de 24 pins, permite-lhe oferecer um tratamento personalizado aos seus pacientes.



MORPHEUS8 *burst deep*

O Morpheus8 Burst Deep é uma tecnologia de radiofrequência (RF) fraccionada, concebida para aplicações dermatológicas que passam pela contração/coagulação ou hemostase dos tecidos moles. Com a capacidade de proporcionar tanto a contração dérmica como a contração sub-dérmica a vários níveis, o Morpheus8 Burst Deep proporciona os níveis mais profundos de deposição de energia de RF direccionada disponíveis, protegendo o pigmento dérmico ao mesmo tempo que permite a aplicação de mais energia na rede fibro-septal e no tecido adiposo.



Equipada com as funcionalidades patenteadas Burst e Scale, a ponta de superfície de 40 pins Morpheus8 Burst Deep fornece automaticamente energia RF bipolar, em intervalos de milissegundos, em várias profundidades de tratamento e níveis de energia num único impulso.

Especificações:

	MORPHEUS8 BURST DEEP	MORPHEUS8 BURST	RESURFACING	PRIME
Profundidade Burst:	várias profundidades entre 2mm - 7mm	dupla profundidade entre 2mm - 5mm		
Profundidade Scale:	várias profundidades entre 2mm - 7mm	dupla profundidade entre 2mm - 5mm		
Nº do Micropins:	40	24	24	12
Depth Profile:	2mm - 7mm	1mm - 5mm	0.5mm	1mm - 4mm
Heat Profile:	+1.0mm	+1.0mm	+0.25mm	+1.0mm

A CARTEIRA DA RFAL

Todas as tecnologias RFAL (lipocoagulação assistida por radiofrequência) são dispositivos minimamente invasivos indicados para procedimentos de cirurgia estética em que é necessária a coagulação/contração ou hemostase dos tecidos moles.

BODYTITE

BodyTite é uma tecnologia minimamente invasiva, clinicamente comprovada, que funciona com o RFAL. Um único tratamento alcança resultados de contração sem precedentes que anteriormente só eram possíveis através de procedimentos cirúrgicos mais extensos.

FACETITE

O FaceTite é uma tecnologia avançada para o tratamento de pequenas áreas corporais. Aproveitando a potência RFAL e concebido com uma cânula não aspirante, o FaceTite permite que os médicos trabalhem de forma segura e eficaz no plano subdérmico.

ACCUTITE

O AccuTite é o dispositivo de RF minimamente invasivo mais pequeno da família de produtos RFAL. Trata-se de uma tecnologia avançada para o tratamento preciso de áreas sensíveis. As salvaguardas incorporadas incluem a medição da temperatura da pele em tempo real, monitorização da impedância, corte de energia e feedback audível.

Introducing

BODYTITE *turbo*

Concebida com materiais de última geração, o BodyTite Turbo está equipado com uma cânula mais rígida, assegurando que a cânula se mantém firme quando se dirige a áreas específicas do corpo. Com mais 50% de potência e uma cânula 40% mais comprida, o BodyTite Turbo oferece ainda mais potência, mais precisão e resultados mais rápidos.

FACETITE *turbo*

O FaceTite Turbo é uma peça de mão minimamente invasiva, concebida com uma cânula rígida, que proporciona maior controlo, precisão e segurança em áreas de tecidos pequenos e delicados.



Introducing

QUANTUMRF

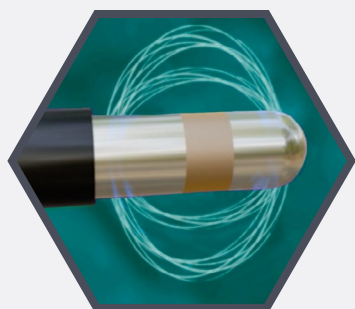
O QuantumRF é um dispositivo revolucionário minimamente invasivo aprovado para utilização em procedimentos de cirurgia estética em que é necessária a coagulação/contração de tecidos moles ou hemostase. Com duas cânulas, o QuantumRF gera radiofrequência fraccionada a profundidades máximas.

25

O QuantumRF 25 é uma tecnologia avançada que utiliza a radiofrequência fraccionada clinicamente comprovada. A peça de mão leve, revestida a polímero, fornece RF bipolar pulsada profunda a áreas maiores sem danificar a derme, reduzindo simultaneamente o **risco de hiperpigmentação pós-inflamatória (PIH)**.

10

O QuantumRF 10 é uma tecnologia inovadora que aproveita a radiofrequência fraccionada clinicamente comprovada para áreas mais pequenas. A peça de mão pequena e fácil de utilizar fornece energia de RF bipolar pulsada de precisão ao plexo subdérmico, resultando em tempos de recuperação mínimos, sem cicatrizes visíveis e em procedimentos mais seguros.



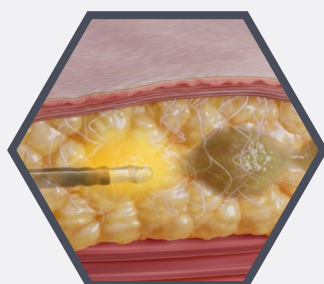
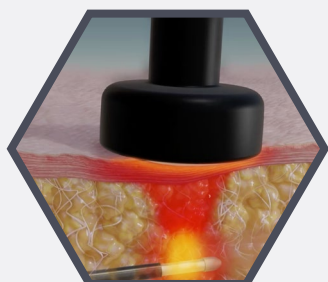
Especificações:

	QRF 25	QRF 10
Comprimento da cânula:	25cm	10cm
Diâmetro da cânula:	3.3mm	2.2mm
Potência máxima:	60W	35W
Largura máxima do impulso:	250ms	250ms

IGNITERF MAIOR CONTROLO E PRECISÃO

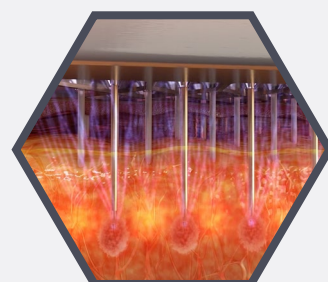
- » Gama completa de profundidades de tratamento para retração de tecidos moles, desde tratamentos superficiais de 0,5 mm até tratamentos profundos de 60 mm.
- » Os parâmetros de energia predefinidos controlam a dispersão do calor para obter resultados de tratamento ótimos.
- » A distribuição de energia controlada e uniforme proporciona um aquecimento uniforme de grandes volumes.
- » O feedback da temperatura a 1000 vezes/segundo assegura uma monitorização imediata em tempo real.
- » 100% da energia concentrada no tratamento da zona focal protege os nervos ou estruturas periféricas.

BODYTITE *turbo*



QUANTUMRF

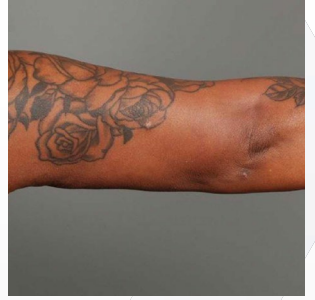
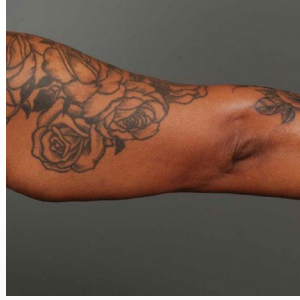
MORPHEUS8 *burst*



ANTES E DEPOIS



DR. M. TARAJKI



DR. J. RANIERE, JR.



DR. R. DIEPENBROCK



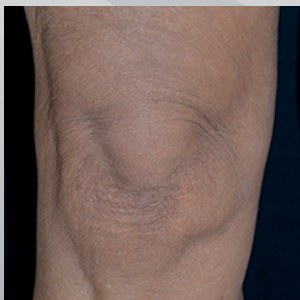
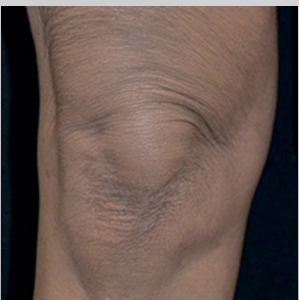
DR. M. LOFFREDO + DR. S. JONES



DR. Z. WILLIS



DR. P. HESTER



DR. P. ROVATTI



DIAMOND AESTHETICS



INMODE

WWW.INMODEMD.PT

ELLE
FUTURE OF
BEAUTY
WINNER

